



Raus statt Zuhause 2026

Jahresprogramm der Naturschutzjugend
Nordrhein-Westfalen



Vorwort

Liebe NAJUs, liebe Naturschützer*innen und Interessierte, ein weiteres spannendes Jahr liegt hinter uns – voller Engagement, neuer Erfahrungen und gemeinsamer Erlebnisse in und mit der Natur. 2025 ging es mit unserem Biodiversitäts-Projekt weiter und wir konnten an vielen Schulen und in zahlreichen Aktionen junge Menschen für Biodiversität begeistern. Auch unsere Veranstaltungen waren wieder ein voller Erfolg – dank euch und eurer Begeisterung für Natur, Gemeinschaft und Umweltschutz!

Nun freuen wir uns auf 2026 – ein Jahr, das wieder viele Abenteuer, spannende Themen und neue Begegnungen für euch bereithält. Ob bei unseren Artenkenntnis-Seminaren, bei Wildnis-Workshops, auf Expeditionen in den Wald oder bei unseren Ferienfreizeiten – bei uns könnt ihr Natur hautnah erleben. Ihr wolltet schon immer wissen, welche Tiere nachts unterwegs sind? Dann kommt mit auf unsere Fledermausexkursion! Oder ihr möchtet lernen, wie man draußen sicher unterwegs ist? Dann ist unser Erste-Hilfe-Outdoorkurs genau das Richtige für euch.

Ganz gleich, ob ihr schon lange dabei seid oder zum ersten Mal reinschnuppert – im kommenden Jahr gilt wieder: Raus statt Zuhause!

Wir freuen uns auf viele gemeinsame Momente in der Natur – mit euch!

Eure Katharina



Du hast allgemeine Fragen zur NAJU? Dann ist unsere Geschäftsführung Katharina die richtige Ansprechperson.

E-Mail: Katharina.Brusberg@naju-nrw.de
Mobil: +49 157 56 96 26 51



Inhalt

Thema	Seite
1. Die NAJU NRW	4
1.1 Allgemeines	4
1.2 Mitmachmöglichkeiten	5
2. Veranstaltungen 2026 - Überblick	8
3. Veranstaltungen	10
3.1 Seminare	10
3.2 Workshops	16
3.3 Fit im Thema Kinderschutz	18
3.4 Naturerlebnistage Kleve	20
3.5 Voßgätters Mühle	23
3.6 Ferienfreizeiten	24
3.7 Bundesverband / Aktionen	26
4. Projekte	30
4.1 JugendUmweltMobil (JUM)	30
5. Ausleihkoffer	32
6. Erlebter Frühling	34
7. Allgemeine Veranstaltungsbedingungen	35
8. Hinter den Kulissen	38
8.1 Das NAJU NRW-Team	38
8.2 Finanzierung	38
8.3 Mitglied werden	38



1. Die NAJU NRW

1.1 Allgemeines

Die Naturschutzjugend (NAJU) ist die eigenständige Jugendorganisation des NABU. Sie ist mit über 20.000 Mitgliedern in NRW der führende Jugendverband in der außerschulischen Umweltbildung sowie im praktischen Naturschutz. In 120 Gruppen vor Ort setzen sich Kinder und Jugendliche bis 27 Jahre für den Natur- und Umweltschutz ein. Wer sich aktiv für die Natur engagieren möchte, ist bei der NAJU genau richtig. Zusammen erkunden und schützen wir die Natur und vertreten unsere Positionen für den Erhalt unserer Lebenswelt.

Kontakt

Naturschutzjugend NRW
Helmholtzstr. 19, 40215 Düsseldorf
Tel.: 02 11 / 15 92 51 30
E-Mail: mail@naju-nrw.de
www.naju-nrw.de
Instagram: [naju_nrw](#)
Facebook: [naju.nrw](#)

Veranstaltungsanmeldung:
www.naju-nrw.de/seminare-und-freizeiten/seminar-anmeldung

Impressum

Herausgeber: Naturschutzjugend NRW - Träger e. V.
V.i.S.d.P.: Sandra Jedamski
Redaktion: Sandra Jedamski und Jan Meyerfeldt
Layout: Sandra Jedamski und Christian Volk
Auflage: 4.000 Stück



RECYCLED
Papier aus
Recyclingmaterial
FSC® C018232



1.2 Mitmachmöglichkeiten

Du bist gerne in der Natur, interessiert an umweltpolitischen Themen und/oder möchtest aktiv im Natur- und Umweltschutz werden? Dann bist du bei der NAJU NRW genau richtig! Es gibt zahlreiche Möglichkeiten, bei uns aktiv zu werden. Finde auf den nächsten Seiten das passende Angebot für dich.

Veranstaltungen

Unsere Veranstaltungen bieten ein abwechslungsreiches Angebot und werden alle in diesem Heft vorgestellt: Seminare, Workshops, Freizeiten, Wettbewerbe und Aktionen.



Zur Anmeldung

Bundesfreiwilligendienst (BFD)

Komm in unsere Landesgeschäftsstelle in Düsseldorf und schau hinter die Kulissen. Deinen BFD kannst du ganz auf deine Interessen abstimmen und im Bereich Bildung, Engagementförderung oder Öffentlichkeitsarbeit mitwirken.



Weitere Infos

Ehrenamt als Teamer*in

Ob am Strand auf Rügen oder im Kanu in Schweden, unsere Freizeiten freuen sich über deine Unterstützung. Sei als Teamer*in dabei und sammle wertvolle Erfahrung in der Betreuung von Kindern und Jugendlichen und der Organisation einer Freizeit.



Melde dich!



NAJU-Kinder - und Jugendgruppen

Die NAJU ist in NRW mit ca. 120 Familien-, Kinder-, Jugend- und Hochschulgruppen aktiv! In den Familiengruppen machen bereits die Kleinsten ihre ersten Naturerfahrungen auf Ausflügen in die Natur. Sie bauen und kontrollieren Nistkästen und Amphibienschutzzäune, untersuchen Gewässer und starten Cleanups in ihrem nahen Umfeld. Die Natur vor der Haustür steht dabei im Fokus. Nur wer die heimische Natur kennt, lernt, sie zu schützen.

Die engagierten Gruppenleitungen werden von uns durch die Jugendgruppenleiterausbildung (Juleica) ausgebildet. Ihr wollt eine neue NAJU-Gruppe gründen? Wir unterstützen euch dabei und senden euch nach Gründung ein Willkommenspaket mit Materialien, Vorschlägen und Aktivitäten zu sowie Tipps und Tricks.

NAJU-Hochschulgruppen

Seit 2021 sind auch NAJU-Hochschulgruppen aktiv und setzen sich gemeinsam mit den Ortsgruppen für Natur und Umwelt ein. Drei Hochschulgruppen wurden bereits gegründet, weitere befinden sich im Aufbau.

Mach auch du mit und setze dich gemeinsam mit Studierenden deiner Hochschule für mehr Naturschutz und Nachhaltigkeit ein! Es gibt derzeit noch keine NAJU-Hochschulgruppe auf deinem Campus? Dann melde dich bei uns!

Du hast Fragen zu unseren NAJU-Gruppen?
Dann melde dich bei Sandra!

E-Mail: Sandra.Jedamski@naju-nrw.de
Tel.: 01 60 / 89 79 36 1



Sandra Jedamski



NAJU Vorstand – Alles Ehrensache

Die NAJU NRW wird von einem ehrenamtlichen Landesvorstand geleitet. Er initiiert landesweite Projekte, überregionale Aktionen und vertritt die NAJU gegenüber dem NABU, der Politik und der Öffentlichkeit. Der Vorstand entscheidet über die Schwerpunkte der NAJU NRW für Umwelt, Klima- und Naturschutz.

Unser aktueller NAJU-Landesvorstand:



Ina Hiebl



Christian Volk



Nathalie Schlicht



Fabienne Palm

Außerdem im
Vorstand aktiv:
Rene Ebertowski
und
Fabian Maranke

Werde aktiv!

Hast du Lust, selbst aktiv zu werden und auf Vorstandsebene etwas zu bewirken? Oder möchtest du über die Themen und zuständigen Personen im Vorstand entscheiden? Dann komm zu unserer alljährlichen Landesdelegiertenkonferenz. Hier werden die Mitglieder des NAJU NRW Vorstandes für zwei Jahre von den Vertreter*innen aus den NAJU Orts- und Kreisgruppen demokratisch gewählt. Zudem tauschen wir uns im lockeren Rahmen über zukünftige Projekte auf Landes- und Ortsebene aus. Bringe deine Ideen ein und lass uns gemeinsam den Naturschutz vorantreiben!

2. Veranstaltungen 2026 - Überblick

Januar

Schulstunde der Wintervögel	12.-16.01.	27
„Wir-haben-es-satt“-Aktionswochenende	16.-18.01.	26
Bujubei #1 (Bundesjugendbeirat)	23.-25.01.	28

Februar

NAJU goes Politik	20.-22.02.	29
Netzwerk gegen RECHTS	27.02.-01.03.	29
Schafe zum Anfassen	28.02.	16

März

„Erlebter Frühling“	01.03.-17.05.	34
Bock auf Ehrenamt	12.03.	16
Juleica - Modul I	21.- 22.03.	10

April

Märchenhafte Entdeckungsreise	08.04.	20
Erste-Hilfe Outdoor	18.-19.04.	15
Vogelkunde leicht gemacht*	12.04.	12

Mai

Schulstunde der Gartenvögel	04.-08.05.	27
Natur voller Power	09.05.	20
NAJU-Fest	10.05.	23
Fit im Thema Kinderschutz	28.05.	19
Kräuter, Wildpflanzen und drumrum*	30.05.	13

Sonstiges

Who the bug?! Online-Insektenworkshop	28
Fortbildungen zum Kinderschutz - Online-Reihe	19
STØRK Jugendmagazin – Von Jugendlichen, für Jugendliche!	29
Young Impact Fund - Handeln JETZT!	28

Juni

		S.
NAJU-Fahrt	04.-07.06.	23
Landesjugendzeltlager	05.-07.06.	24
Bujubei #2	12.-14.06.	28
Auf zu neuen Ufern	13.06.	21
Juleica Modul II	13.-14.06.	11
Fit im Thema Kinderschutz	24.06.	19

Juli

Libellen*	04.07.	12
In den Tiefen der Erde	22.07.	21
Schwedenfreizeit	23.07.-08.08.	24

August

Segelfreizeit	09.-21.08.	25
Bauernhoffreizeit	15.-22.08.	25
Tanz der Fledermäuse	26.08.	22

September

Trashbusters-Aktionswochen	01.09.-31.10.	26
Juleica-Woche	07.-11.09.	14
Bundesdeligiertenkonferenz	18.-20.09.	28
Faszination Wald	19.09.	17
Tag der Obstwiese	20.09.	23
Fledermäusen auf der Spur	25.09.	17

Oktober

Die wunderbare Welt der Pilze*	10.10.	13
Auf den Spuren der Zugvögel	28.10.	22

November

Juleica-Auffrischung	07.11.	14
----------------------	--------	----

*Diese Seminare werden als Modul III anerkannt.



3. Veranstaltungen

3.1 Seminare

Juleica (Jugendleitungs-Card)

Wer als ehrenamtliche Jugendleitung oder Teamer*in in der NAJU engagiert ist, der leistet einen wichtigen Beitrag dazu, junge Menschen an die Natur heranzuführen und ihnen einen verantwortungs- und rücksichtsvollen Umgang mit ihr aufzuzeigen. Gleichzeitig übernehmen diese Aktiven eine besondere Verantwortung – gegenüber den Kindern und Jugendlichen, deren Eltern und letztendlich auch gegenüber dem NABU und der NAJU.

Die Juleica oder Jugendleitungs-Card gilt als die Legitimation und der Qualifikationsnachweis für ehrenamtliche Mitarbeitende in der Jugendarbeit.

Die Juleica-Ausbildung besteht aus drei Modulen, die du entweder einzeln oder am Stück in einer Woche bei uns besuchen kannst. Mit allen drei Modulen und einem Erste-Hilfe-Kurs kannst du online die Juleica beantragen (www.juleica.de).

Juleica Modul I

Diese Veranstaltung vermittelt dir theoretische Grundlagen für Gruppenstunden und Freizeiten. Gemeinsam erarbeiten wir, welche Verantwortungen eine Leitungsperson hat, wie man schwierige Situationen meistert und was in einer Notfallsituation zu tun ist. Wir werden in Rollenspielen typische Situationen nachstellen und uns in verschiedene Rollen begeben. Gemeinsam mit dem Nachweis von Modul II, einem Artenkenntnis-Modul III und einem Erste-Hilfe-Kurs kannst du dann die Jugendleitungs-Card online beantragen. Übernachtung und Verpflegung sind im Seminar enthalten.

Termin: 21.-22.03.

Ort: Jugendherberge Hagen

Alter: ab 15 Jahren

Beitrag: 80 €, für NAJU-/NABU-Mitglieder 40 €



Juleica Modul II

Aufbauend auf das Modul I stellen wir dir bei diesem Seminar praktische Ideen für die kreative und spielerische Gestaltung von Gruppenstunden, Aktionstagen und Freizeiten vor. Natürlich sollst du dabei auch selbst kreativ sein. Neben handwerklichen Arbeiten werden wir auch einige pädagogische Spiele ausprobieren. Weiterhin lernst du etwas über die Grundprinzipien der Umweltbildung und darfst diese praktisch umsetzen. Gemeinsam mit dem Nachweis von Modul I, einem Artenkenntnis-Modul III und einem Erste-Hilfe-Kurs kannst du dann die Jugendleitungs-Card online beantragen. Übernachtung und Verpflegung sind im Seminar enthalten.

Termin: 13.-14.06.

Ort: NABU Naturschutzstation Münsterland

Alter: ab 15 Jahren

Beitrag: 80 €, für NAJU-/NABU-Mitglieder 40 €

Juleica Modul III

Im Juleica Modul III geht es vor allem um Artenkenntnis. Wir haben dir auf den nächsten Seiten Seminare zu unterschiedlichen Themen zusammengestellt, die als Modul III anerkannt werden. Sie können natürlich auch von Personen besucht werden, die keine Juleica-Ausbildung machen, sondern einfach Interesse am Thema haben.

- Ornithologie
- Libellen
- Kräuter
- Pilze



B. Demel



F. Karwinkel

Libellen - fliegende Edelsteine

Libellen bereiten vielen Menschen Angst. Dabei können sie nicht stechen, denn sie haben keinen Stachel. Und sie faszinieren durch ihre Farben und ihr Verhalten. Da es nur rund 80 Arten in Deutschland gibt, ist auch ihre Bestimmung relativ einfach zu erlernen. Wir vermitteln einen bündigen Überblick über Verhalten, Biologie und Ökologie der Jäger mit den gläsernen Schwingen sowie deren Erkennungsmerkmalen. In dem Vortrag und einer Exkursion mit Bestimmungstipps und praktischen Hinweisen werden Grundkenntnisse auch für die Jugendarbeit vermittelt. Diese Veranstaltung findet in Kooperation mit dem Grugapark statt. Es wird im Rahmen der Juleica als Modul III anerkannt.

Termin: 04.07.

Ort: Essen, Grugapark

Alter: ab 15 Jahren

Beitrag: 34 €, für NAJU-/NABU-Mitglieder 29 € inkl. Parkeintritt

Vogelkunde leicht gemacht

Für manche ist es ein Lebenswerk, für andere eine Freude im eigenen Garten. Vögel sind die wohl farbenprächtigste und präsenteste Tiergruppe und begeistern Menschen weltweit. Sie sind Sympathieträger für Kinder und Erwachsene und Indikatoren für eine intakte Umwelt. Bei diesem Seminar wird Artenkenntnis vermittelt und spielerisch gezeigt, wie man die Begeisterung über Vögel an Kinder und Jugendliche weitergeben kann. Die Rieselfelder bieten dabei ein Seminarraum mitten im Vogelparadies. Das Seminar wird im Rahmen der Juleica als Modul III anerkannt.

Termin: 12.04.

Ort: Rieselfelder Münster

Alter: ab 12 Jahren

Beitrag: 30 €, für NAJU-/NABU-Mitglieder 25 €



B. Demel



M. Jedamski

Kräuter und Wildpflanzen

Was da so alles blüht und wächst in Stadt und Land!? Wer kennt schon noch Wiesen-Kerbel, Margerite, Gundermann oder Lichtnelke? Und wer kann etwas über ihre Biologie, Verwandtschaft und Verwendung erzählen? Wir geben eine kurze Einführung in die Pflanzenbestimmung, wichtige Verwandtschaftsgruppen sowie in die Bedeutung verschiedener Arten für den Menschen – als Heilpflanzen, Wildkräuter oder Giftpflanzen. In einem Vortrag und einer Exkursion mit Bestimmungsübungen und praktischen Tipps werden Grundkenntnisse auch für die Jugendarbeit vermittelt. Diese Veranstaltung findet in Kooperation mit dem Grugapark statt. Es wird im Rahmen der Juleica als Modul III anerkannt.

Termin: 30.05.

Ort: Essen, Grugapark

Alter: ab 15 Jahren

Beitrag: 34 €, für NAJU-/NABU-Mitglieder 29 € inkl. Parkeintritt

Die wunderbare Welt der Pilze

Ist der essbar?

Es wäre schade, Pilze nur auf ihren kulinarischen Wert zu reduzieren, bilden sie doch eine faszinierende Welt mit tausenden Arten in unglaublichen Formen. Wir führen mit einem anschaulichen Überblick über diese Vielfalt in die Artenkenntnis der Pilze ein und erläutern ihre Biologie sowie ihre Bedeutung im Ökosystem. Aber auch kulinarische Aspekte und Gefahren werden angesprochen. In einem Vortrag und einer Exkursion mit Pilzbestimmung und praktischen Tipps werden Grundkenntnisse auch für die Jugendarbeit vermittelt. Diese Veranstaltung findet in Kooperation mit dem Grugapark statt. Es wird im Rahmen der Juleica als Modul III anerkannt.

Termin: 10.10.

Ort: Essen, Grugapark

Alter: ab 15 Jahren

Beitrag: 34 €, für NAJU-/NABU-Mitglieder 29 € inkl. Parkeintritt



Juleica-Woche

Zur Juleica in einer Woche!

Dieses Seminar umfasst die Inhalte der Juleica Module I, II und III. Es vermittelt euch theoretische Grundlagen für Gruppenstunden und Freizeiten. Wir erarbeiten, welche Verantwortungen eine Leitungsperson hat und wie man schwierige Situationen meistert. Des Weiteren stellen wir euch praktische Ideen für die kreative und spielerische Gestaltung von Gruppenstunden, Aktionstagen und Freizeiten vor. Ein Artenkenntnistag rundet die Woche ab. Gemeinsam mit dem Nachweis für einen Erste-Hilfe-Kurs könnt ihr dann die Jugendleitungscard online beantragen (www.juleica.de). Übernachtung und Verpflegung sind in der Veranstaltung enthalten.

Termin: 07.-11.09.

Ort: Naturfreundehaus Ebberg, Schwerte

Alter: ab 15 Jahren

Beitrag: 235 €, für NAJU-/NABU-Mitglieder 185 €

Juleica Auffrischung

Mit diesem Kurs können Juleica-Inhaber*innen, deren Jugendleitungskarte bereits abgelaufen ist oder bald ablaufen wird, diese durch einen neuen „Antrag“ verlängern. Folgende Themen wollen wir behandeln: Gefahren und Chancen neuer Medien, pädagogische Hilfe, Jugendschutzgesetz und Ausführungsbestimmungen, richtiges Verhalten in Konfliktfällen, Grundlagen der Aufsichtspflicht und präventive Maßnahmen im Rahmen der Aufsichtspflicht, Maßnahmen bei mutmaßlicher Kindeswohlgefährdung, Fragen der Gruppendynamik und Behandlung von Fragen aus der Praxis der teilnehmenden Gruppenleitungen.

Termin: 07.11.

Ort: online

Alter: ab 16 Jahren

Beitrag: 30 €, für NAJU-/NABU-Mitglieder 25 €



Erste-Hilfe Outdoor

In der Stadt ist der Rettungsdienst meist in 8 Minuten vor Ort. Was aber ist im Wald oder beim Wandern in den Bergen? Welche Hilfsmittel sollte ich mit auf die Tour nehmen? Hier reicht das Wissen aus einem Kurs im Rahmen des Autoführerscheins nicht mehr aus, um zu helfen. Daher gibt es hier Infos zur Erstversorgung, aber auch zu Lagerungs- und Transporttechniken bis hin zu technischer Bergung aus schwierigen und gefährlichen Situationen.

Dieses Seminar richtet sich an Leitungen, die mit ihren Gruppen in der Natur unterwegs sind, ist aber auch generell für alle Menschen sinnvoll, die Zeit draußen verbringen. Dieser Kurs findet in Kooperation mit dem Bildungswerk des Landessportbundes statt, sodass ihr eure Übungsleitungs-Lizenzen des LSB verlängern könnt. Eine Übernachtung vor Ort ist möglich und die Verpflegung in der Veranstaltung enthalten.

Termin: 18.-19.04.

Ort: Essen-Kupferdreh

Alter: ab 15 Jahren

Beitrag: 109 €, für NAJU-/NABU-Mitglieder 99 €





3.2 Workshops

Schafe zum Anfassen

Für unsere ganz kleinen NAJU-Kids bieten wir einen Besuch auf dem Stiftungshof in Iserlohn an. Die Herde des dort ansässigen Schäfers bekommt im Frühjahr ihren Nachwuchs. Unzählige kleine bunte Lämmchen sind dort zu bewundern! Wie fühlt sich Schafwolle an und wie viele Lämmchen bekommt ein Schaf? Diese Fragen werden hier gerne beantwortet. Der Hof beherbergt neben Schafen noch Ziegen und weitere Tiere. Spiele für die ganz Kleinen, eine Bastelaktion und natürlich eine kleine Stärkung für alle runden die Veranstaltung ab. Eltern mit ihren Kindern ab 4 Jahren sind herzlich willkommen.

Termin: 28.02.

Ort: Stiftungshof, Iserlohn

Leitung: S. Jedamski

Alter: ab 4 Jahren

Beitrag: 15 € pro Familie, für NAJU-/NABU-Familien 10 €

Bock auf Ehrenamt?

Bis du bereits Gruppenleitung bei der NAJU oder teamst eine Freizeit? Oder hast du einfach Bock, mit Gleichgesinnten aktiv zu werden, aber bisher die Zeit nicht gefunden?

Wir laden dich herzlich zum gemeinsamen Austausch ein, um mehr darüber zu erfahren, wie du bei der NAJU aktiv werden kannst. Im Mittelpunkt an diesem Abend soll der Austausch untereinander stehen. Du hast die Möglichkeit Kontakte zu knüpfen und aktuelle Neuigkeiten von der NAJU NRW zu erfahren. Vielleicht stellen wir sogar ein Projekt auf die Beine, welches wir in einem Aktiventreffen gemeinsam umsetzen?!

Termin: 12.03.

Ort: online, 18.30 Uhr

Leitung: J. Meyerfeldt, S. Jedamski

Alter: ab 15 Jahren

Beitrag: kostenfrei



Faszination Wald: Entdeckungstour mit allen Sinnen

Du bist gern im Wald unterwegs, liebst die Waldluft und alles was im Wald lebt und wächst? Im Workshop möchte ich mit euch mit allen Sinnen die Tier- und Pflanzenwelt in Köln Dünnwald erlebnispädagogisch erforschen: ganz spielerisch und mit vielen coolen Aktionen, die ihr in Teams ausprobieren dürft. Wir wollen uns nicht nur mit den kleinen Lebewesen am Boden, sondern auch mit den Säugetieren des Waldes und den Bäumen des Waldes beschäftigen. Dafür liegen Augenbinden, Becherlupen, Mikroskope und andere Hilfsmittel für euch bereit. Freut euch auf kleine Entdeckungstouren und einen hoffentlich sonnigen Herbsttag im Düsseldorfer Eller Forst.

Termin: 19.09., 11:00-13:30 Uhr

Ort: Düsseldorf-Eller

Leitung: J. Meyerfeldt

Alter: 9-14 Jahre

Beitrag: 5 €

Jäger der Nacht - Fledermäusen auf der Spur

Wir begeben uns gemeinsam mit euch und euren Eltern auf die Spur der Fledermäuse. Kleine fliegende Jäger der Nacht laden zu einer spannenden Nachtwanderung ein. Mit Taschenlampen und Bat-Detektor kommen wir diesen faszinierenden wilden Tieren näher und entdecken vielleicht noch andere Tiere, die sich erst zeigen, wenn wir normalerweise schlafen. Die Exkursion wird im Schlosspark Borbeck stattfinden. Den genauen Ort teilen wir euch rechtzeitig mit. Wir freuen uns, mit euch auf eine nächtliche Entdeckungsreise zu gehen!

Termin: 25.09.

Ort: Düsseldorf, Akki e.V.

Leitung: N. Hoffmeier

Alter: ab 6 Jahren

Beitrag: Erwachsene 5 €, Kinder 2 €, Familien 10 €



3.3 Fit im Thema Kinderschutz

Die NAJU muss ein sicherer Ort für die uns anvertrauten Kinder und Jugendliche sein!

Erreichen können wir dieses Ziel nur gemeinsam mit einer starken innerverbandlichen Haltung, die keinen Raum für Kindeswohlgefährdendes Verhalten, keine Grenzverletzungen, keine sexualisierte Gewalt zulässt. Wir alle kommen bewusst und unbewusst in Kontakt mit Menschen, die von sexualisierter Gewalt betroffen sind oder Betroffene kennen. Auch in der NAJU kann es Täter*innen geben.

Angebote für NAJU- bzw. NABU-Aktive, Gruppenleitungen und Teamer*innen

- Tagesfortbildung „Fit im Thema Kinderschutz“
- Durchführung von Risikoanalysen
- Erstellung von Schutzkonzepten
- Beratung und Unterstützung bei Vermutungen und Beobachtungen

Weitere Infos unter: www.naju-nrw.de/die-naju/praevention

Sandra ist Ansprechperson für das Thema Kinderschutz. Termine bei euch vor Ort können gerne mit Sandra abgesprochen werden.

E-Mail: Sandra.Jedamski@naju-nrw.de
Tel.: 01 60 / 89 79 36 1



Aktuelle Termine:



Fit im Thema Kinderschutz

In unserem Verband engagieren sich junge Menschen in Gruppen und Freizeiten in der Natur. Ihr Schutz steht dabei an allererster Stelle! In diesem Seminar möchten wir für das Thema sexualisierte Gewalt sensibilisieren und sicherstellen, dass potenzielle Täter*innen keine Gelegenheit finden, Kindern Gewalt anzutun. Wir wollen Kinder in ihrer persönlichen Entwicklung stärken, ihre Grenzen akzeptieren und ihnen Sicherheit geben. Wir klären Fragen rund um das Thema Kinderschutz und überlegen, was wir tun müssen, wenn doch etwas vorfällt oder wir einen Verdacht hegen.

Das Seminar richtet sich an ehrenamtliche Gruppenleitungen und Freizeitteamer*innen, die mit Kindern und Jugendlichen arbeiten.

Termin: 28.05. und 24.06.

Ort: online

Leitung: S. Jedamski

Alter: ab 16 Jahren

Beitrag: kostenfrei

Fortbildungen zum Thema Kinderschutz des Bundesverbandes

Die NAJU bietet im Januar und Februar Onlineseminare zum Thema Kinderschutz an. Themen sind Grundlagenwissen, Schutzkonzepte und Potenzial- und Gefährdungsanalysen. Außerdem wird von Januar bis April eine sechsteilige Onlineseminarreihe zur Sensibilisierung zum Thema „Prävention und Intervention bei sexualisierter Gewalt“ angeboten. Auf der Lernplattform NABU-Wissen hast du die Möglichkeit, E-Learningkurse zum Thema zu absolvieren.

Weitere Infos unter: www.naju.de/fortbildungen-1/kinderschutz/



3.4 Naturerlebnistage Kleve

Märchenhafte Entdeckungsreise

An diesem spannendem Tag begeben sich ihr euch auf die Spuren bekannter Märchenfiguren. Mit Fantasie und Teamgeist löst ihr Rätsel und entdeckt die Natur auf magische Weise!

Termin: 08.04.

Ort: Kleve-Materborn

Alter: 8-12 Jahre

Beitrag: 12 € (inkl. Mittagessen)

Anmeldung: www.Nabu-Naturschutzstation.de

Natur voller Power Ein Erlebnistag voller Energie

Energie steckt überall in der Natur - im Sonnenstrahl auf der Wiese, im rauschenden Bach und auch in dir! Mach dich bereit für spannende Experimente, lustige Spiele und echte Naturpower.

Termin: 09.05.

Ort: Kleve-Materborn

Alter: 8-12 Jahre

Beitrag: 12 € (inkl. Mittagessen)

Anmeldung: www.Nabu-Naturschutzstation.de



NABU Niedertheim



E. Schuren

Auf zu neuen Ufern

Wir erkunden mit euch die sieben Quellen, gehen auf Jagd nach Wasserlebewesen und bauen mit euch eure eigenen Boote. Werdet mit uns zu Seefahrern und Seefahrerinnen und entdeckt die Geheimnisse des Wassers und seine Bedeutung für uns.

Termin: 13.06.

Ort: Kleve-Materborn

Alter: 8-12 Jahre

Beitrag: 12 € (inkl. Mittagessen)

Anmeldung: www.Nabu-Naturschutzstation.de

In den Tiefen der Erde - Entdeckungstour mit dem Maulwurf Marlon

Maulwurf Marlon verbringt sein Leben in der Erde unter unseren Füßen, gemeinsam mit ihm tauchen wir in seinen Lebensraum ein. Zusammen graben, forschen und entdecken wir, was im Boden lebt – von winzigen Krabbeltieren bis zu geheimnisvollen Bodenschichten.

Termin: 22.07.

Ort: Kleve-Materborn

Alter: 8-12 Jahre

Beitrag: 12 € (inkl. Mittagessen)

Anmeldung: www.Nabu-Naturschutzstation.de



H. Windeln



J. Peters

Tanz der Fledermäuse

In die Dunkelheit eingehüllt schwirren die kleinen Vampire durch die Nacht. Doch welche Mythen und Legenden über sie sind wahr und was hat es wirklich mit der Fledermaus auf sich? Begebt euch gemeinsam mit uns auf eine Nachtwanderung und findet es heraus.

Termin: 26.08.

Ort: Kranenburg

Alter: 8-12 Jahre

Beitrag: 12 € (inkl. Abendessen)

Anmeldung: www.Nabu-Naturschutzstation.de

Auf den Spuren der Zugvögel

Entdeckt mit uns die faszinierende Welt der gefiederten Weltenbummler und lüftet viele spannende Geheimnisse. Warum fliegen sie tausende Kilometer? Wo machen sie Pause und wie finden sie ihren Weg?

Termin: 28.10.

Ort: Kleve- Materborn

Alter: 8-12 Jahre

Beitrag: 12 € (inkl. Mittagessen)

Anmeldung: www.Nabu-Naturschutzstation.de



3.5 Voßgätters Mühle NAJU-Fest

Die NAJU Essen/Mülheim lädt euch zum diesjährigen NAJU-Fest in die Voßgätters Mühle ein. Eine Anmeldung ist nicht erforderlich. Kommt einfach vorbei!

Termin: 10.05.

Ort: Voßgätters Mühle, Essen

NAJU-Fahrt (NAJU Essen/Mülheim)

Auch in diesem Jahr findet traditionsgemäß unsere Fronleichnam-Fahrt statt. Wir freuen uns auf 4 spannende Tage auf dem Hof Fahrenscheidt in Velbert-Langenberg. Neben viel Spiel und Spaß mitten in der wunderschönen Natur des Windrather Tals, erkunden wir einen Bio-Bauernhof und dürfen mit anpacken. Außerdem erkunden wir die unmittelbare Umgebung, wandern aber auch ein gutes Stück, um auf einem weiteren Bio-Bauernhof die Bauernhof-Tiere zu erleben. Unser Essen bereiten wir gemeinsam zu und abends backen wir Stockbrot am Lagerfeuer.

Termin: 04.- 07.06.

Ort: Hof Fahrenscheidt

Alter: 8-12 Jahre

Beitrag: 205 €, NABU-Mitglieder 195 €

Anmeldung: www.vossgaetters-muehle.de

Tag der Obstwiese

Traditionell laden wir große und kleine Menschen zum Tag der Obstwiese auf unsere Streuobstwiese an der Meisenburg ein und starten damit in die Apfelerntesaison. Dann wird gerüttelt (Fahrradhelme nicht vergessen!), geklaubt und Apfelvielfalt erlebt. Dazu gibt es Informationen rund um die Streuobstwiesen, Bastelaktionen und natürlich Apfelkuchen. Wir freuen uns über Deinen Besuch! Anmelden musst du dich nicht.

Termin: 20.09., 14 - 17 Uhr

Ort: Obstwiese an der Meisenburg, Essen



3.6 Freizeiten Landesjugendzeltlager

Möchtest du mit uns beim Landesjugendzeltlager der NAJU Zelte aufschlagen und zwischen Wald und Wiesen Spaß erleben? Dann erwartet dich bei uns ein spannendes und abwechslungsreiches Zeltlager. Wir werden Geländespiele spielen und im Wald Holz für das abendliche Stockbrot sammeln. Bei sportlichen und abenteuerlustigen Aktivitäten sowie der Ökorallye kannst du zeigen, was in dir steckt und zusammen mit uns die Natur erleben. Unser Essen bereiten wir in der Feldküche zu. Abends lassen wir den Tag am Lagerfeuer ausklingen.

Termin: 05.-07.06.

Ort: Hamminkeln

Alter: 8-16 Jahre

Beitrag: 35 €, für NAJU/NABU-Mitglieder 30 €

Anmeldung: j.kleinherbers-naju@gmx.de

Kanutour in Schweden

Eine Woche lang erkunden wir Småland per Kanu. Uns erwartet eine abwechslungsreiche Landschaft mit offenen Seen, verschlungenen Flüssen und Stromschnellen. Den Tagesablauf bestimmen wir selbst, wir genießen die Natur und schlagen unser Lager auf kleinen Zeltplätzen direkt am Ufer auf und verpflegen uns selbst. Die Abende lassen wir dann gemütlich mit Stockbrot und Gitarrenklängen am Lagerfeuer ausklingen.

Die andere Woche verbringen wir in einem Selbstversorgerhaus. Geplant ist ein spannendes In- und Outdoor-Programm, z. B. mit Geocaching und einem Survivaltag. Hier erfahrt ihr, wie ihr euch in der Natur mit einfachen Mitteln behelfen könnt. An Regentagen sorgen u. a. Schnitzen, Upcycling und das traditionelle Werwolf-Spiel für Abwechslung.

Wenn du auch Lust auf Natur, Sport, Abenteuer und ein wenig Verantwortung hast, bist du hier richtig. Die Tour ist auch für Anfänger geeignet. Im Preis enthalten sind Ausrüstung, Unterkunft, Verpflegung (vegetarisch) und die Anreise per Reisebus.

Termin: 23.07.-08.08.

Ort: Småland, Schweden

Alter: 13 bis 18 Jahre

Beitrag: 750 €, für NAJU/NABU-Mitglieder 720 €



Segeln in Holland

Mit anderen Jugendlichen in Holland segeln – die ideale Kombination von Aktivität und Chillen, Wind und Welle, Stadt und Strand. Die Natur bestimmt Wind, Wetter, Gezeiten und unseren Kurs. Mit unserem schwimmenden Zuhause “hüpfen“ wir im niederländischen Wattenmeer von Insel zu Insel, wandern neben dem Schiff über einsame Sandbänke und schlendern durch gesellige IJsselmeerstädte. Mal baden wir im Meer, mal liegen wir faul in Hängematten. Wir untersuchen Meeresbewohner, bewundern Seehunde, kochen selbst, lernen Holländisch, fahren Tandem, gucken Filme Open Air und schlafen unterm Sternenhimmel an Deck. Tauche ein in eine andere Welt, die dich auf andere Gedanken bringt, den Alltag vergessen lässt und Raum für neue Ideen schafft. Auf dem Schiff ist das Team wichtig! Gemeinsam werden ganz konkrete Aufgaben, die auf einem Schiff anfallen, ausgeführt. Geschlafen wird in gemütlichen Kajüten. Die Freizeit startet und endet in Harlingen.

Termin: 09.-21.08.

Ort: Harlingen, Niederlande

Alter: 13 bis 17 Jahre

Beitrag: 600 €, Für NAJU/NABU-Mitglieder 550 €

Bauernhoffreizeit

Möchtest du mit uns Zelte auf einem Demeter-Bauernhof aufschlagen und zwischen Wald und Wiesen Spaß erleben? Dann erwartet dich bei uns ein spannendes und abwechslungsreiches Lagerleben. Wir werden die Bauernhoftiere füttern, bei der Ernte mithelfen und im Wald Holz sammeln und stapeln. Bei sportlich-abenteuerlustigen Aktivitäten kannst du zeigen, was in dir steckt und zusammen mit uns die Natur erleben. Unser Essen bereiten wir in der Feldküche zu, in der wir auch Marmelade kochen und Kräuterdips zubereiten. Abends lassen wir den Tag am Lagerfeuer ausklingen. Die An- und Abreise erfolgt in Eigenregie.

Termin: 22.- 30.08.

Ort: Velbert- Neviges

Alter: 10 bis 14 Jahre

Beitrag: 350 €, Für NAJU/NABU-Mitglieder 320 €



M. Richter



P. Striegler

3.7 Wettbewerbe und Aktionen

Aktionswochenende: „Wir haben es satt!“

Im Januar 2026 gehen wir wieder gemeinsam mit vielen anderen zivilgesellschaftlichen Organisationen auf die Straße und setzen uns im Rahmen der großen „Wir haben Agrarindustrie satt!“-Demo für eine nachhaltige Landwirtschaft ein. Auch in diesem Jahr laden wir dich dazu herzlich vom 16. bis 18.01. zum Aktionswochenende nach Berlin ein. Lass uns gemeinsam demonstrieren und in spannenden Workshops diskutieren. Vergnügliche Abende kommen dabei nicht zu kurz.

Alle Informationen zum Wochenende findest du unter:
www.NAJU.de/whes

Trashbusters-Aktionswochen: Müll sammeln, Ressourcen schonen, Politisch aktiv werden!

Die Trashbusters sagen auch 2026 wieder dem Müll und der Ressourcenverschwendung den Kampf an! Egal ob auf dem Land, im Wald oder in der Stadt, der Müll muss weg! Im Aktionszeitraum sind alle jungen Mülljäger*innen aufgerufen mit ihrer NAJU-Gruppe, mit ihrer Klasse, Kitagruppe oder Familie eine Aktion zu planen.

Aktionszeitraum: voraussichtlich 01. September bis 31. Oktober 2026. Alles Infos unter www.trashbusters.de.



Schulstunde der Wintervögel

Die „Schulstunde der Wintervögel“ findet vom 12. bis 16. Januar statt. Mit dieser Aktion lädt die NAJU alle Lehrer*innen und Gruppenleiter*innen ein, mit Kindern Vögel kennenzulernen und zu beobachten. Wieso vergräbt der Eichelhäher Eicheln im Boden und warum plustert sich das Rotkehlchen zu einer Federkugel auf, wenn es besonders kalt ist? Diesen und anderen spannenden Fragen können die Kinder nachgehen. Eine kindgerechte Zählkarte, ein Poster mit den häufigsten Wintervögeln sowie ein Begleitheft mit Vogelrallye sind im NABU-Shop verfügbar.

Alle Infos findest du unter www.NAJU.de/sdw.

Schulstunde der Gartenvögel

Wer piept dort in der Hecke? Und wer läuft da kopfüber am Baum hinunter? Warum singen die Vögel schon morgens, wenn es noch dunkel ist? Und welche Arten sind eigentlich auf dem Schulgelände oder im Park zuhause? Mit der „Schulstunde der Gartenvögel“ vom 04. bis 08. Mai lädt die NAJU alle jungen Vogelfreund*innen dazu ein, sich mit der heimischen Vogelwelt zu beschäftigen und vertraut zu machen. Die NAJU bietet verschiedene Materialien und Aktionsideen für die Kinder und die begleitenden Erwachsenen an, um den Einstieg ins Thema zu erleichtern und Artenkenntnisse zu vermitteln.

Alle Infos findest du unter www.NAJU.de/sdg.



H. Strunk



SoStock

Who the bug?! Online-Insektenreihe

Du wolltest schon immer mehr über Wildbienen, Wanzen oder politischen Insektenschutz wissen? Dann ist die Online-Insektenworkshopreihe genau das Richtige für dich! Fachwissen brauchst du nicht mitzubringen und vom stillen Zuhören bis zum Löffeln mit Fragen ist alles erwünscht. Also sei dabei und melde dich an unter www.NAJU.de/insekten-workshop.

Young Impact Fund - Handeln JETZT!

Habt ihr Ideen für mehr biologische Vielfalt, Klimaschutz oder Klimagerechtigkeit? Mit dem *Young Impact Fund - Handeln JETZT! möglich machen* könnt ihr eure Projekte schnell und unkompliziert finanzieren lassen. Dreimal im Jahr gibt es einen Einsendeschluss: 30.03. / 30.07. / 30.11. So einfach geht's:

YOUNG IMPACT FUND

Handeln JETZT! möglich machen

Reicht eure Projektidee online ein.
Juryentscheidung: Junge Ehrenamtliche aus eurer Region wählen die Ideen aus, die gefördert werden.

Projektstart: Geld erhalten und loslegen!
Projektbegleitung: Bei Fragen sind die Projektbegleitungen für euch da.
Erfolg teilen: Fotos/Videos senden, kurzen Projektbericht schreiben, keine weiteren Belege nötig

Alle Infos gibt es unter www.handeln-jetzt.org

Bundesjugendbeirat

Du bist in der NAJU aktiv und dich interessiert, welche Ideen, Aktionen und Projekte sich NAJU-Aktive in den anderen Landesverbänden ausgedacht haben? Du möchtest dich oder deine NAJU-Gruppe bei Themen einbringen?

Mehr Infos findest du hier:

<https://www.naju.de/ueber-uns/gremien/bundesjugendbeirat/>



NAJU goes Politik

Die NAJU lädt vom 20. bis 22. Februar junge Menschen zwischen 16 und 27 Jahren zum Barcamp in die Jugendherberge Leipzig ein. Hier kannst du über Umwelt- und Klimapolitik sprechen, eigene Ideen einbringen und direkt mit Politiker*innen ins Gespräch kommen. Anmeldefrist für das Barcamp ist der 1. Februar 2026.

Weitere Infos findest du unter www.NAJU.de/barcamp

Netzwerk gegen Rechtsextremismus und Rechtspopulismus

Du möchtest dich für Demokratie, Menschenrechte und Vielfalt im Verband einsetzen und dich gegen Rechtsextremismus und Rechtspopulismus stark machen? Dann werde Teil des Netzwerks gegen Rechtsextremismus und Rechtspopulismus. Egal ob du NAJU- oder NABU-Mitglied bist, ehrenamtlich oder hauptamtlich aktiv bist, alle sind willkommen!

Mehr über die Arbeit des Netzwerks erfährst du hier:
www.NAJU.de/netzwerk-gegen-rechts.

STØRK Jugendmagazin

Du hast Lust, ein Magazin von jungen Menschen für junge Menschen von Anfang an mitzugestalten und deine Ideen einzubringen? Dich reizt es zu recherchieren, Texte zu schreiben, Comics zu zeichnen oder zu fotografieren? Dann sei bei der nächsten Ausgabe der STØRK dabei und melde dich unter stork@NAJU.de für weitere Infos.

Im Frühjahr beginnen die Redaktionstreffen für die Ausgabe 2026. Unter www.NAJU.de/stork kannst du in alle bisherigen Ausgaben reinschnuppern.



4. Projekte

4.1 JugendUmweltMobil - das JUM

Das JugendUmweltMobil (JUM) der Naturschutzjugend (NAJU) NRW reist durch ganz Nordrhein-Westfalen und hat zum Ziel, junge Menschen für ihre Umwelt und die Natur zu begeistern. Der Klimawandel, das Artensterben oder die Umweltverschmutzung sind nur paar Beispiele für allgegenwärtige Probleme, mit denen wir aktuell konfrontiert sind. Der vielseitig ausgerüstete Bus bietet euch ein breites Angebot aus Naturschutzaktionen, niedrigschwelligen wissenschaftlichen Untersuchungen und coolen Mitmachaktionen an. In unseren Bildungsprogrammen werden Natur- und Umweltthemen handlungsorientiert, interdisziplinär und interaktiv für Kinder aufbereitet und bearbeitet. Hierbei orientieren wir uns an dem Leitbild der Bildung für nachhaltige Entwicklung (BNE) und der Umweltbildung. Die klassischen Bildungsveranstaltungen richten sich vornehmlich an Kitas, Schulen und andere Einrichtungen. Für jegliche Art von Veranstaltungen bieten wir zudem partizipative Mitmachstände zu unterschiedlichen Natur- und Umweltthematiken an.

Unser aktuelles Programm beinhaltet:

Programm:

- Tiere des Waldes
- Captain Plastique
- Vielfalt auf der Wiese
- Mikroplastik und Naturkosmetik
- No Planet B
- Naturerlebnispaziergang

Mitmachstände:

- Tierpfoten aus Gips
- Insektenhotels bauen
- Naturkosmetik herstellen
- Seedballs herstellen
- Ewiges Terrarium befüllen



Die Programme lassen sich dabei besonders gut in den Regelunterricht, Klassenfahrten und Themenwochen integrieren. Die Details werden individuell besprochen, um den verschiedenen Zielgruppen und örtlichen Gegebenheiten gerecht zu werden. Die Programm-Bausteine sind für etwa 2-3 Stunden ausgelegt.

Das JUM- Team

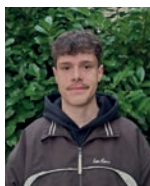
Für unsere Einsätze sind wir meist zu zweit, manchmal aber auch zu dritt unterwegs. Geleitet wird das JUM von Jan Meyerfeldt, die Einsätze werden auch immer unterstützt von unseren Bundesfreiwilligen: Cosima Tiedtke, Lennard Schmauch und Juliane Püttmann.



Jan Meyerfeldt



Cosima Tiedtke



Lennard Schmauch



Juliane Püttmann



Kontakt

Web: www.jugendumweltmobil.de
E-Mail: Jan.Meyerfeldt@naju-nrw.de
Mobil: 01 57 / 52 35 50 22





5. Ausleihkoffer

Umweltbildung von Zuhause

Wir haben verschiedene Ausleihkoffer im Angebot, die vollgepackt sind mit Aktionen, Lernmaterial, Spiel und Spaß. Mit ihnen können Gruppen interessante Stunden zu einem Thema gestalten und so eine Gruppenstunde, Geburtstage oder Projektstage mit Inhalt füllen.

Die Koffer stehen allen zur Verfügung, egal ob groß oder klein, man ist nie alt genug für neue Infos!

Ausleihbedingungen:

Die Ausleihkoffer können entweder kostenfrei bei uns in Düsseldorf abgeholt werden oder gegen Portokosten versendet werden. Außerdem erheben wir Pfand in Höhe von 50 €, den wir nach Rückgabe wieder zurückerstatten.

Du willst einen Koffer ausleihen? Melde dich bei uns unter:
Mail@naju-nrw.de.

Insekten- Rucksack

Mit dem Insektenrucksack der NAJU bist du ideal ausgerüstet, um die großartige Welt der Sechs-Beiner zu erkunden. Gut 400 Millionen Jahre – lange bevor Dinosaurier oder gar Säugetiere existierten – haben sie Zeit gehabt, sich zu entwickeln und zu verbreiten. Daher sind Insekten die artenreichste Tiergruppe, die es gibt. Fast eine Million Arten wurden bis heute beschrieben! Das macht die Frage „Was krabbelt da?!“ zum großen Forscherprojekt. Der Rucksack ist gepackt mit Bestimmungskarten, Fanghilfen, Lupen, Aktionsideen und mehr.



Fledermaus- Box

Begeht euch auf eine Nachtwanderung mit dem Bat-Detektor und taucht ein in die faszinierende Welt der Fledermäuse. Wie gestalte ich zum Beispiel eine Fledermaus-Exkursion? Wie plane ich eine Projektwoche rund um die Fledermaus? Was kann ich aktiv für den Fledermausschutz tun? Neben Spiel- und Bastelideen sind natürlich auch Fledermaus-Detektoren in der Exkursionsbox zu finden. Mit den Geräten kann man die Ultraschalllaute der Fledermäuse auch für uns Menschen hörbar machen und die Nachtwanderung zu einem besonderen Erlebnis werden lassen.

Storchen- Koffer

Der faszinierende Zug der Weißstörche steht im Zentrum des NABU Projektes „Ein Storch auf Reisen“. Herzstück ist ein Spiel zum Storch, das verpackt in einem Koffer bei uns ausgeliehen werden kann. Das Spiel lädt Kinder ein, Störche auf ihrer abenteuerlichen Reise in den Süden zu begleiten. In Kleingruppen fliegen sie auf vier unterschiedlichen Routen nach Afrika. An 24 Lernstationen lösen die Kinder knifflige Aufgaben zum Storch und zur Kultur und Lebensweise der Menschen in den bereisten Ländern.

Trashbusters- Koffer

Wenn du dich mit deinen Freund*innen, deiner Klasse oder deiner AG aktiv für eine müllfreie und lebenswerte Zukunft einsetzen möchtest, dann ist unser Trashbusters-Aktionskoffer genau das Richtige für dich!

In dem Koffer erwartet dich neben inspirierenden Büchern auch ein Aktionsheft. In diesem Heft haben wir Aktionen gesammelt, die du z. B. an deiner Schule umsetzen kannst. Die Aktivitäten sind bunt gemischt. Falls du dennoch nicht fündig wirst und/oder bereits eine andere Idee hast, helfen wir dir dabei, eine eigene Aktion zu entwickeln. Passend zu dem Heft enthält der Koffer einige Materialien zur Umsetzung deiner Aktion.



6. Erlebter Frühling

Wettbewerb für Naturforscher*innen

Dem Eichhörnchen auf der Spur

Es ist neugierig, flink und alle Kinder kennen es – das Eichhörnchen. Im Frühjahr 2026 steht es im Mittelpunkt des Wettbewerbs. Alle Kinder sind eingeladen, den kleinen Nager zu beobachten, zu erforschen und dabei ihren eigenen Fragen nachzugehen. Anschließend können sie ihre Entdeckungen kreativ umsetzen und als Wettbewerbsbeitrag einreichen, zum Beispiel als Collage, Forschungstagebuch, Gedicht, Theaterstück oder Video.

Wer kann mitmachen? Alle Kinder bis 13 Jahre – einzeln, mit Freund*innen, Kitagruppe, Schulklasse, NAJU- oder anderer Kindergruppe.

Wann? Das ganze Frühjahr hindurch. Das Teilnahmeformular kann ab 01.03.2026 bis 17.05.2026 ausgefüllt werden.

Was gibt es zu gewinnen? Die Preisträger*innen dürfen sich auf einen Naturerlebnistag freuen.

Für Gruppenleiter*innen, Lehrer*innen, Erzieher*innen und Multiplikator*innen bietet die NAJU kostenfreie digitale Infoveranstaltungen an.

Termine:

28.01.2026, 16-17 Uhr oder

26.02.2026, 18-19 Uhr

Alle Infos und Anmeldung (ab 13.01.):

www.NAJU.de/erlebter-fruehling



7. Allgemeine Veranstaltungsbedingungen

1. Anmeldung und Vertragsabschluss

Den Veranstaltungen des Trägers kann sich grundsätzlich jeder anschließen, sofern für die jeweilige Maßnahme keine Teilnahmebeschränkung nach Alter, Gesundheit oder Geschlecht gegeben ist. Die Anmeldung kann in Textform oder über das Online-Formular auf der Website der NAJU NRW erfolgen. Bei Minderjährigen ist die Anmeldung von den Erziehungsberechtigten vorzunehmen. Der Teilnahmevertrag ist zustande gekommen, wenn die Anmeldung vom Träger in Textform bestätigt worden ist. Maßgeblich für den Inhalt des Teilnahmevertrages sind alleine diese Veranstaltungsbedingungen, die Veranstaltungsausschreibung, die schriftliche Anmeldebestätigung und der/die Teilnahmebrief/e.

2. Zahlungsbedingungen

- Liegt der Teilnahmebeitrag unter 100 €, wird der Teilnahmebeitrag mit Eingang der Anmeldebestätigung fällig.
- Liegt der Teilnahmebeitrag darüber, wird mit Eingang der Anmeldebestätigung eine Anzahlung in Höhe von 50% des Teilnahmebeitrags fällig. Der Restbetrag, soweit uns hierüber keine Einzugsermächtigung vorliegt, ist ohne besondere Aufforderung bis zum 42. Tag vor Veranstaltungsbeginn unter Angabe von Namen, Vornamen und Seminarangaben zu überweisen.

3. Mitwirkungspflicht

Jeder Teilnehmende erklärt mit der Anmeldung die Bereitschaft, sich in die Gemeinschaft der Teilnehmenden einzuordnen und am vorgesehenen Programm teilzunehmen. Anweisungen der Betreuer*innen sind grundsätzlich zu befolgen. Bei einigen Reisen der NAJU NRW ist es üblich, dass die Teilnehmenden für Sauberkeit und Ordnung mitverantwortlich sind und sich gegebenenfalls an Gemeinschaftsdiensten beteiligen. Wir möchten darauf hinweisen, dass auch auf Freizeiten im Ausland das deutsche Jugendschutzgesetz gilt.

- Jeder Teilnehmende ist angehalten, bei auftretenden Schwierigkeiten alles ihm/ihr zumutbare zu tun, um zu deren Behebung beizutragen und den entstehenden Schaden für alle Beteiligten so gering wie möglich zu halten. Insbesondere ist er/sie verpflichtet, seine/ihre Beanstandungen unverzüglich der Reiseleitung mitzuteilen. Diese ist beauftragt für Abhilfe zu sorgen, soweit dies möglich ist. Kommt ein Teilnehmender dieser Verpflichtung nicht nach, so stehen ihm/ihr Ansprüche insoweit nicht zu.

4. Rücktritt durch Teilnehmende

Der Rücktritt von einer gebuchten Veranstaltung kann jederzeit vor Beginn erfolgen. Maßgeblich ist der Zugang der Rücktrittserklärung bei der NAJU NRW. Dem Teilnehmenden wird empfohlen, den Rücktritt schriftlich zu erklären. Bei minderjährigen Teilnehmenden muss diese Rücktrittserklärung durch einen Erziehungsberechtigten erfolgen. Tritt ein Teilnehmender aus Gründen zurück, die wir nicht zu vertreten haben, so sind wir berechtigt, als Schadensersatz folgende Stornokosten zu berechnen, es sei denn, der Teilnehmende weist nach, dass ein Schaden entweder gar nicht oder in geringerer Höhe entstanden ist:

a) Bei Freizeiten:

- o Bis 60 Tage vor Veranstaltungsbeginn 50% des Teilnahmebeitrags
- o Bis 31 Tage vor Veranstaltungsbeginn 75% des Teilnahmebeitrags
- o Bis zwei Wochen vor Veranstaltungsbeginn 100% des Teilnahmebeitrags

b) Seminare / Workshops:

- o Bis 60 Tage vor Veranstaltungsbeginn 50% des Teilnahmebeitrags (mind. aber 10,00 €)
- o Bis 31 Tage vor Veranstaltungsbeginn 100% des Teilnahmebeitrags

Stellt der zurücktretende Teilnehmende bis spätestens 14 Tage vor Reisebeginn eine Ersatzperson, so können die bereits von ihm/ihr eingezahlten Beträge gegen eine Umbuchungsgebühr von 25,00 € auf die Ersatzperson übertragen werden, vorausgesetzt, dass diese den jeweiligen Erfordernissen der Reise (Alter, Gesundheit, etc.) entspricht.

5. Rücktritt durch den Träger der Veranstaltung

Der Träger der Veranstaltung kann vor Antritt der Veranstaltung vom Vertrag zurücktreten oder nach Antritt der Veranstaltung den Vertrag kündigen:

- a) Bei nicht rechtzeitiger Zahlung des Reisepreises und erfolgloser angemessener Nachfristsetzung behält sich die NAJU NRW das Recht vor, unter Berechnung der obigen Stornokosten selbst vom Reisevertrag zurückzutreten.
- b) Sollten wir die Betreuung eines Teilnehmenden aufgrund seines/ihrer Verhaltens nicht mehr gewährleisten können (z. B. im Falle grober Verstöße gegen die Anweisungen der Veranstaltungsleitung, bei Gewalttätigkeit, Vandalismus, Radikalismus sowie bei Drogen bzw. Alkoholmissbrauch) können Teilnehmende auf Kosten ihrer Erziehungsberechtigten bzw. im Falle von Volljährigen ohne Begleitung auf eigene Kosten vorzeitig heimgeschickt werden. Bei vorzeitiger Heimreise bzw. bei verspäteter eigener Anreise besteht grundsätzlich kein Anspruch auf eine Rückerstattung des Reisepreises.
- c) Der Veranstalter behält sich vor, Kinder mit gesundheitlichen Einschränkungen nicht an einer Veranstaltung teilnehmen zu lassen, wenn der Veranstalter die Betreuung nicht gewährleisten kann. Gesundheitliche Einschränkungen sind im Vorfeld dem Veranstalter mitzuteilen.
- d) Der Veranstalter kann von dem Vertrag zurücktreten bei der Vorlage eines wichtigen Grundes wie z. B. Krankheit des Teilnehmenden einer Veranstaltung nach dem Infektionsschutzgesetz. Sollten Teilnehmende aus gesundheitlichen Gründen nicht mehr an der Veranstaltung teilnehmen können, können Teilnehmende auf Kosten ihrer Erziehungsberechtigten bzw. im Falle von Volljährigen ohne Begleitung auf eigene Kosten vorzeitig heimgeschickt werden.
- e) Der Veranstalter kann bis zu 3 Wochen vor der Veranstaltung vom Vertrag zurücktreten, wenn die Pflicht, die Veranstaltung durchzuführen, für den Veranstalter nach Ausschöpfung aller Möglichkeiten die Überschreitung der wirtschaftlichen Obergrenze, bezogen auf die Veranstaltung, bedeuten würde, es sei denn, der Veranstalter hat die dazu führenden Umstände zu vertreten. Wird die Veranstaltung aus diesem Grunde abgesagt, so erhält der Teilnehmende den eingezahlten Teilnahmebeitrag unverzüglich zurück.
- f) Wird eine ausgeschriebene oder behördlich festgelegte Mindestteilnehmerzahl nicht erreicht, ist der Träger berechtigt, die Veranstaltung bis 2 Wochen vor Beginn abzusagen. Den eingezahlten Teilnahmebeitrag erhält der Teilnehmende in voller Höhe unverzüglich zurück.
- g) Der Veranstalter kann von einem Veranstaltungsvertrag zurücktreten, wenn die Durchführung der Maßnahme infolge bei Vertragsabschluss nicht vorhersehbarer, außergewöhnlicher Umstände erschwert, gefährdet oder beeinträchtigt wird wie z. B. Krieg, Streik, Naturkatastrophen, behördliche Anordnung oder sonstige vergleichbare Vorfälle. Ein Anspruch über die Rückzahlung des Teilnahmebeitrags hinaus besteht nicht.

6. Leistung

Für Umfang und Art der gegenseitigen Leistungen gelten ausschließlich die Beschreibungen, Abbildungen und Preisangaben in den Prospekten und Online-Angeboten des Veranstalters.

Angaben über Leistungen, Programme, Termine und Fahrzeiten entsprechen dem Stand bei Veröffentlichung. Wir behalten uns spätere Änderungen vor. Sollten sich die Preise in Abweichung der Prospektangaben erhöht haben, wird vom Veranstalter in der Teilnahmebestätigung auf die Preiserhöhung gesondert hingewiesen. Der Teilnehmende und/oder sein/ihr Erziehungsberechtigte*r muss darauf schriftlich ihr Einverständnis mit der Erhöhung binnen 10 Tagen eingehend beim Veranstalter bestätigen. Geschieht dies nicht, gilt der Vertrag als nicht abgeschlossen. Kann die Veranstaltung infolge eines Umstandes, der nach Vertragsabschluss eingetreten und vom Veranstalter nicht wider Treu und Glauben herbeigeführt worden ist, nicht vertragsgemäß durchgeführt werden, so ist der Veranstalter berechtigt, Veranstaltungsleistungen zu ändern, sofern die Abweichung zur ursprünglich gebuchten Leistung nicht erheblich und für den/die Teilnehmer*in zumutbar ist.

7. Haftung, Versicherung

Der Träger haftet als Veranstalter von Maßnahmen für

- die gewissenhafte Freizeitvorbereitung
- die sorgfältige Auswahl und Überwachung der Leistungsträger
- die Richtigkeit der Leistungsbeschreibung
- die ordnungsgemäße Erbringung der vertraglich vereinbarten Freizeit- und Seminarleistungen entsprechend der Ortsüblichkeiten des jeweiligen Ziellandes bzw. -ortes; soweit die Ortsüblichkeit maßgebend ist, ist dieses in der Veranstaltungsbeschreibung oder durch besondere Hinweise ausdrücklich hervorzuheben.

Der Träger haftet nicht für die Leistungen, die als Fremdleistungen lediglich vermittelt werden und die in der Veranstaltungsbeschreibung ausdrücklich als Fremdleistungen gekennzeichnet sind, auch dann nicht, wenn die örtliche Veranstaltungsleitung an diesen Veranstaltungen teilnimmt.

Die Haftung des Trägers für Schäden, die nicht Körperschäden sind, ist beschränkt

- soweit ein Schaden des Veranstaltungsteilnehmenden weder vorsätzlich noch grob fahrlässig herbeigeführt wird oder
 - soweit der Träger für einen der Teilnehmenden entstehenden Schaden allein wegen des Verschuldens eines Leistungsträgers verantwortlich ist.
 - soweit auf Grund gesetzlicher Vorschriften, die auf die vom Leistungsträger zu erbringenden Leistungen anzuwenden sind, dessen Haftung ebenfalls beschränkt ist.
- Alle Teilnehmenden unserer geförderten Freizeiten und Bildungsveranstaltungen sind Unfall- und Haftpflicht versichert. Der Abschluss einer Reiserücktrittsversicherung sowie ggf. einer Auslandsreisekrankenversicherung wird dringend empfohlen.

8. Pass-, Visa-, Zollbestimmungen

Bei Auslandsveranstaltungen müssen die Teilnehmende grundsätzlich im Besitz eines gültigen Kinderausweises, Personalausweis, bzw. Reisepasses sein. Teilnehmende, die nicht die deutsche Staatsangehörigkeit haben, müssen sich selbst über die Einreisebestimmungen (z.B. Visumspflicht) des Ziellandes genau erkundigen und rechtzeitig ein Visum für die jeweilige Reise für die Aufenthaltsländer besorgen. Sollten diese Bestimmungen nicht eingehalten werden, sodass Teilnehmende deshalb die Reise nicht antreten können, sind wir berechtigt, die Teilnehmenden mit den entsprechenden Rücktrittskosten gemäß Ziffer 5 zu belasten.

Im Fall eines eigenen Verstoßes gegen die Einreisebestimmungen des Ziellandes an der Landesgrenze, der die Durchführung der Reise für sie unmöglich macht, oder erheblich beeinträchtigt, haben Teilnehmende bzw. deren Erziehungsberechtigte keinerlei Anspruch auf eine Rückerstattung des Reisepreises. Die zusätzlichen Rückfahrtskosten trägt der Teilnehmende selbst.

9. Höhere Gewalt

Wird die Veranstaltung nach Vertragsabschluss durch nicht vorhersehbare höhere Gewalt erheblich erschwert, gefährdet oder beeinträchtigt, so können sowohl Veranstalter als auch der Teilnehmende den Vertrag nur nach Maßgabe der Vorschrift zur Kündigung wegen höherer Gewalt (§ 651j BGB) kündigen. Die Rechtsfolgen ergeben sich aus dem Gesetz. Der Veranstalter wird dann den gezahlten Teilnahmebeitrag erstatten, kann jedoch für erbrachte oder noch zu erbringende Veranstaltungsleistungen eine angemessene Entschädigung verlangen. Dies gilt nicht, soweit diese Leistungen infolge der Aufhebung des Vertrages für den Teilnehmenden kein Interesse haben. Der Veranstalter ist verpflichtet, die infolge der Kündigung des Vertrages notwendigen Maßnahmen zu treffen, insbesondere, falls der Vertrag die Rückbeförderung vorsieht, den Teilnehmenden zurückzubefördern. Die Mehrkosten für die Rückbeförderung sind von den Parteien je zur Hälfte zu tragen. Im Übrigen fallen die Mehrkosten dem Teilnehmenden zur Last.

10. Anwendbares Recht

Die Rechtsbeziehung zwischen dem Maßnahmenveranstalter und dem Teilnehmenden bzw. den Erziehungsberechtigten richten sich nach dem Recht der Bundesrepublik Deutschland.

Der Abschluss einer Reiserücktrittsversicherung wird dringend empfohlen!

Bei Rückfragen melde dich gerne bei uns:

Tel.: 02 11 / 15 92 51 - 30, E-Mail: mail@naju-nrw.de

8. Hinter den Kulissen

8.1 Das NAJU NRW- Team

In der Landesgeschäftsstelle (LGS) in Düsseldorf arbeiten sechs hauptamtliche Mitarbeiter*innen und drei Bundesfreiwilligendienstler*innen. Zusätzlich zu den Personen, die wir euch bereits im Heft vorgestellt haben, zählen noch Joanna aus der Buchhaltung und Nasti in der Verwaltung zu unserem Team. Neben den hauptamtlichen Mitarbeiter*innen der NAJU NRW arbeiten eine Vielzahl an ehrenamtlichen Menschen zusammen für den Naturschutz. An dieser Stelle möchten wir uns für das großartige Engagement der Gruppenleitungen, Teamenden und dem ehrenamtlichen Vorstand und unseren Bundesfreiwilligen bedanken! Ohne euch wäre die Arbeit der NAJU NRW nicht machbar!

8.2 Finanzierung

Wir finanzieren unsere Veranstaltungen und Umweltbildungsprogramme hauptsächlich durch Mitgliedsbeiträge. Damit wir auch in Zukunft ein breites Angebot für Kinder und Jugendliche anbieten können, brauchen wir deine Unterstützung!

Werde jetzt Mitglied (für alle Altersgruppen offen). Alternativ kannst du uns auch mit einer steuerlich absetzbaren Spende unterstützen.

Die Veranstaltungen und Freizeiten der NAJU NRW werden darüber hinaus unterstützt durch:

- Kinder- und Jugendförderplan des Landes NRW
- Natur- und Umweltschutz-Akademie NRW

8.3 Mitglied werden

Du bist interessiert daran, uns zu unterstützen und davon zu profitieren? Dann registrier dich jetzt als Mitglied!

Alle Infos, sowie das Anmeldeformular findest du online unter:
<https://www.naju-nrw.de/mach-mit/mitglied-werden>



Ich werde NABU-Mitglied!

LWV 05-00000/10

- ☐ Einzelmitgliedschaft€/Jahr
Jahresbeitrag mind. 48€
- ☐ Familienmitgliedschaft€/Jahr
Jahresbeitrag mind. 55€
- ☐ Jugendmitgliedschaft€/Jahr
für Schüler, Azubis und Studenten bis 27 Jahre, Jahresbeitrag mind. 24€
- ☐ Kindermitgliedschaft€/Jahr
für Kinder von 6 bis 13 Jahren, Jahresbeitrag mind. 18€

Die NAJU ist die Jugendorganisation innerhalb des NABU e. V. Der Antrag beim NABU e. V. (NABU Bundesverband) ist regelmäßig auch ein Antrag auf Mitgliedschaft in dem für Ihren Wohnort zuständigen NABU/NAJU Landesverband und den NABU/NAJU-Regionalkomitees.

SEPA-Mandat

NABU - Naturschutzbund Deutschland e.V., Charitéstr. 3, 10117 Berlin, Gläubiger-Identifikationsnummer: DE03ZZZ0000185476. Die Mandatsreferenznummer wird separat mitgeteilt.

Hiermit ermächtige ich den NABU, ab dem den nebenstehenden Jahresbeitrag von meinem Konto mittels Lastschrift einzuziehen. Zugleich weise ich mein Kreditinstitut an, die vom NABU auf mein Konto gezogenen Lastschriften einzulösen



Kreditinstitut

BIC (wenn Konto außerhalb Deutschlands)

Kontoinhaber, Anschrift (falls abweichend von nebenstehender Adresse)

- ☐ jährlich ☐ halbjährig ☐ vierteljährig
- Zahlungsweise (bitte ankreuzen)

Ort, Datum und Unterschrift des Kontoinhabers

☐ Bitte senden Sie mir den NAJU NRW Neusletter zu.

Datum, Unterschrift (bei Minderjährigen gesetzlicher Vertreter)

E-Mail

Telefon

Straße, Hausnummer

PLZ, Ort

Vorname, Name

Geburtsdatum

Bitte freimachen

Naturschutzjugend (NAJU) NRW
Helmholtzstr. 19
40215 Düsseldorf

Der NABU e.V. Bundesverband (Charitéstr. 3, 10117 Berlin) darf erheben Sie auch unseren Datenschutzbeauftragten), verarbeitet Ihre Daten gem. Art. 6 (1) b) DSGVO im Rahmen der satzungsgemäßen Vereinszwecke für die Betreuung Ihrer Mitgliedschaft. Die Nutzung Ihrer Adressdaten und ggf. Ihrer Interessen für postalische, werbliche Zwecke erfolgt gem. Art. 6 (1) f) DSGVO. Einer zukünftigen, NABU-eigenen werblichen Nutzung Ihrer Daten können Sie jederzeit uns gegenüber widersprechen (Kontaktdaten s.o.). Weitere Informationen u.a. zu Ihrem Recht auf Auskunft, Berichtigung und Löschung erhalten Sie unter www.nabu.de/datenschutz. Ein Verstoß Ihrer Daten an Dritte erfolgt generell nicht.



Naturschutzjugend NRW

Helmholtzstr. 19
40215 Düsseldorf
Tel.: 0211/159251 - 30
Email: mail@naju-nrw.de
www.naju-nrw.de